

დანართი 1

სასმელი წყლის სარეაბილიტაციო პროექტთან დაკავშირებულ საკითხებზე
ქ. თეთრიწყაროს მოსახლეობის გამოკითხვის შედეგები.

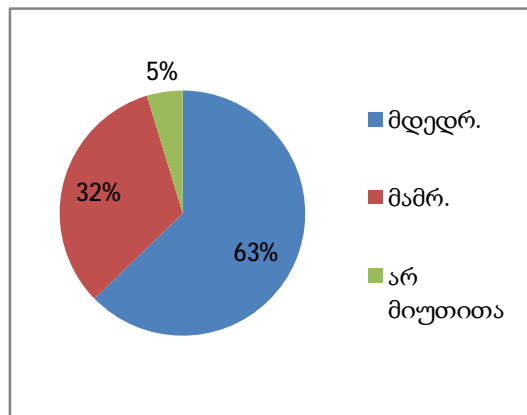
თარიღი: 2012 წლის იანვარი

გამოკითხვა 86 რესპონდენტი

გამოკითხვა ჩატარდა ქ.თეთრიწყაროს 35 ქუჩაზე

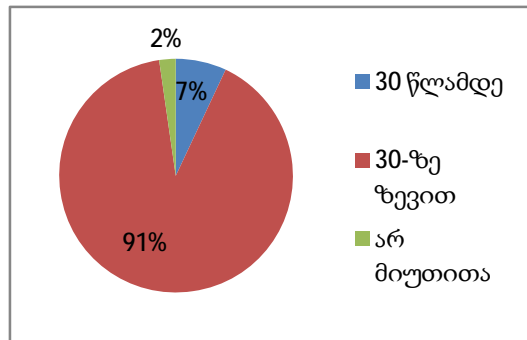
1. სქესი:

ქალი	54
მამაკაცი	28
არ მიუთითა	4



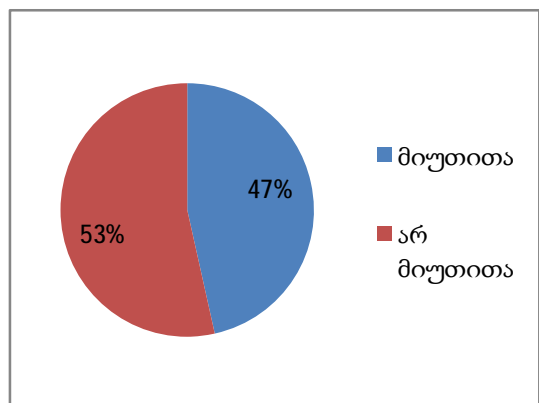
2. ასაკი:

30 წ-მდე	6
30 წ.ზევით	78
არ მიუთითა	2



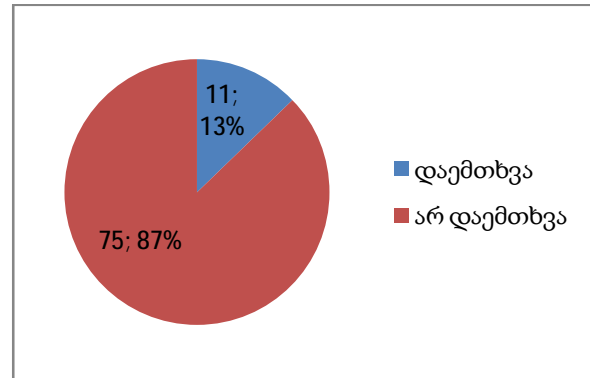
3. სახელი და გვარი:

მიუთითა	40
არ მიუთითა	46



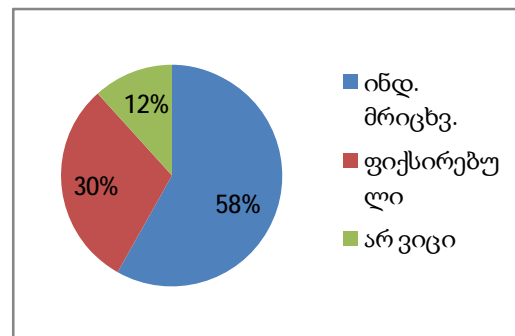
4. გაერთიანებული წყალმომარაგების კომპანიის ადგილობრივი რესურსცენტრის მიერ მოწოდებულ სასმელი წყლის გრაფიკთან თანხვედრა:

დაემთხვა	11
არ დაემთხვა	75



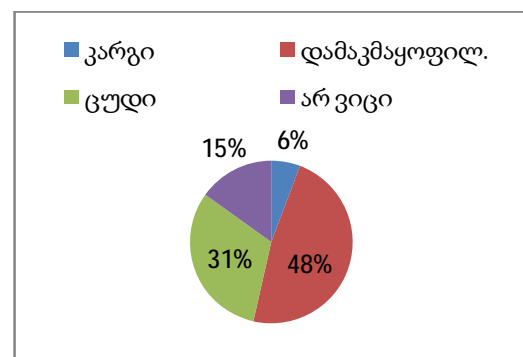
5. წყლის მოწოდების როგორ აღრიცხვას უჭერთ მხარს?

ინდივიდ.მრიცხველ.	50
ფიქსირებული	26
არ ვიცი	10



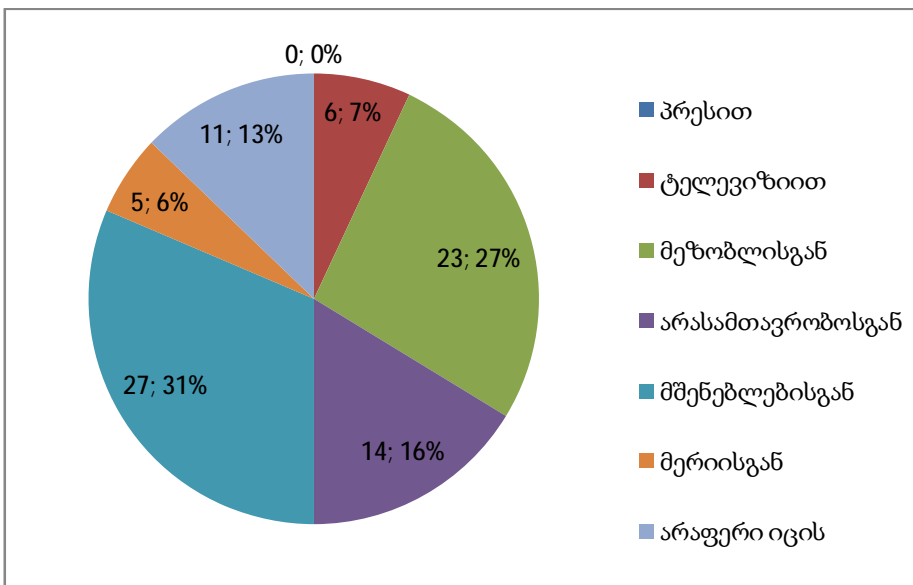
6. თქვენი აზრით, წყლის ხარისხი არის:

კარგი	5
დამაკმაყოფილებელი	41
ცუდი	27
არ ვიცი	13



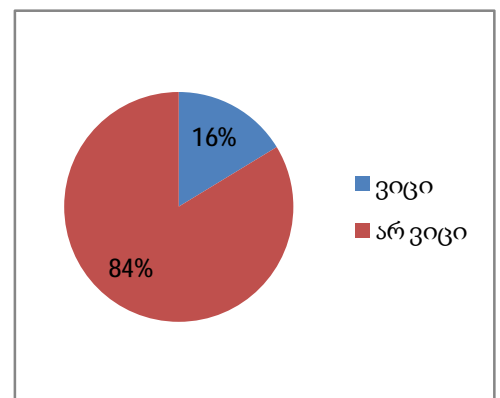
7. საიდან შეიტყვეთ სარეაბილიტაციო პროექტის დაწყების შესახებ?

პრესით	0
ტელევიზიით	6
მეზობლისგან	23
არასამთავრობოსგან	14
მშენებლებისგან	27
ადგილ.თვითმმართვე.	5
არაფერი იცის	11



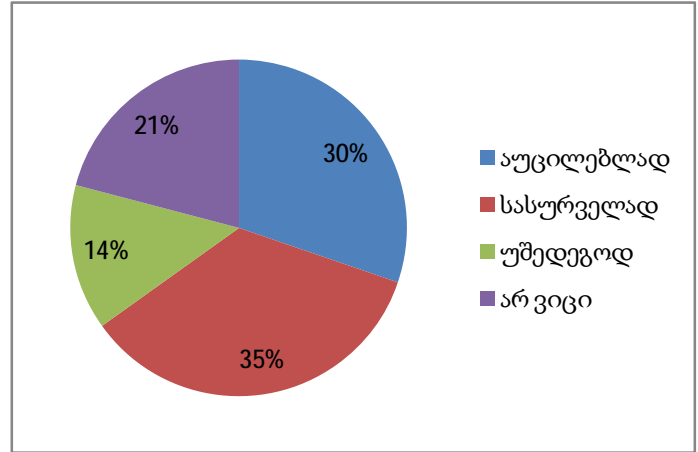
8. იცით თუ რა, რა საქმიანობების განხორციელება იგეგმება ამ პროექტით?

ვიცი	14
არ ვიცი	72



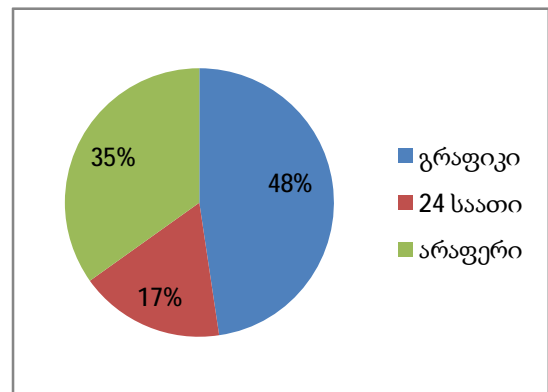
9. თქვენს მონაწილეობას გადაწყვეტილების მიღებისას თვლით

აუცილებლად	26
სასურველად	30
უშედეგოდ	12
არ ვიცი	18



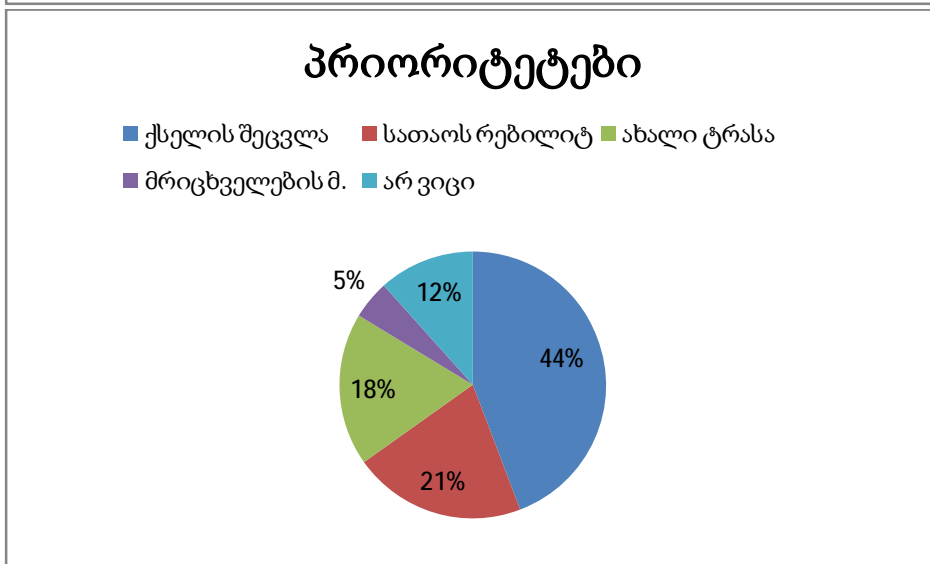
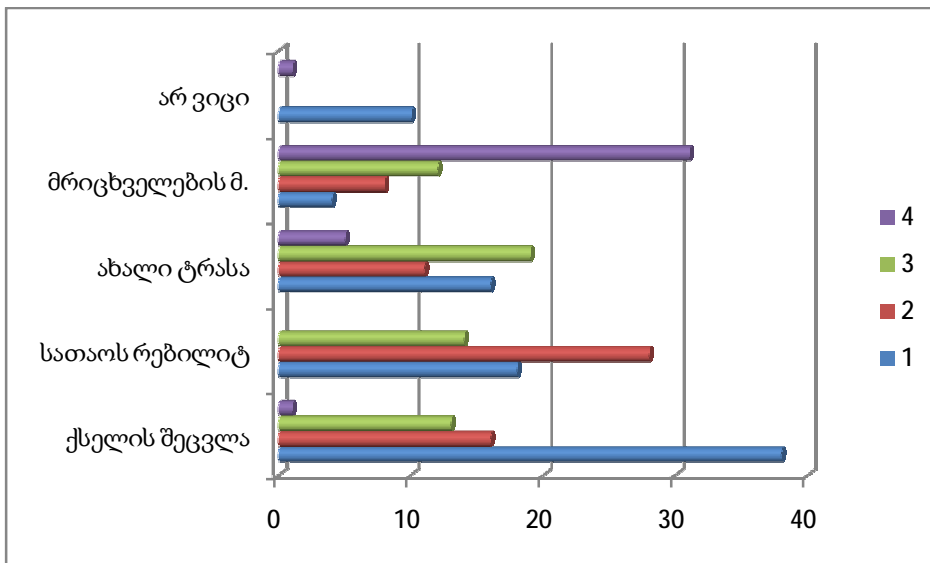
10. რას მოელოთ სარეაბილიტაციო პროექტიდან?

წყალი გვექნება იქნება უკეთესი გრაფიკით	41
გვექნება 24 საათიანი წყალი	15
არაფერი შეიცვლება	30



11. თქვენი აზრით, სასმელი წყლის რეაბილიტაციისას რა რიგითობით უნდა განხორციელდეს შემდეგი სამუშაოები (შესაბამისად მიუთითეთ I,II,III,IV)?

	I	II	III	IV
ქსელის შეცვლა	38	16	13	1
სათაოს რეაბილიტაცია	18	28	14	
ახალი ტრასის მშენებლობა	16	11	19	5
მრიცხველების დამონტაჟება	4	8	12	31
არ ვიცი	10			1



12. სარეაბილიტაციო ქუჩების ნუსხის შედარება ამ სიაში „ვერ მოხვედრილ“ ქუჩებთან. ჩვენს მიერ შერჩეული საჭიროებების მიხედვით

	აქვს "კს"	არა აქვს "კს"
შეტანილია	11	5
არაა შეტანილი	28	25
სულ	39	30

განმარტება: „კს“ – „კრიტიკული საჭიროება“ - კრიტერიუმი, რომლის მიხედვითაც უნდა შერჩეულიყო ქუჩა სარეაბილიტაციოდ. ჩვენ ასეთ კრიტერიუმად მივიჩნიეთ კვირაში წყლის მიწოდების მინიმალური დროის მქონე ქუჩები რეალურად და არა გვკ-ში არსებული გრაფიკის მიხედვით. თუმცა, აქვე აღვნიშნავთ, რომ წყალზე ხელმისაწვდომობა გულისხმობს 24 საათიან წყალმომარაგებას ხელმისაწვდომი ფასით და შესაბამისი ხარისხით, ისე, რომ, ამ ლოგიკით, ქ. თეთრიწყაროს ყველა ქუჩას აქვს გარკვეული ხარისხის „კრიტიკული საჭიროება“.

